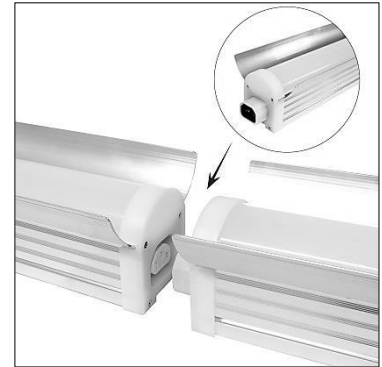




LEDoptix[®] Arbeitsleuchte CONNECT 2



| | | | | | | |
|----------------|---------------|------------|------------|------|------|----|
| 230 V 50 Hz | CCT 5000 K | CRI >80 | L70 B20 | DALI | IP65 | CE |
| 100° | max 50° | 50.000 h | MEAN WELL | | | |

Leuchtentyp

Aneinander reihbare Hallenleuchte zum Aufbau von Lichtbändern jetzt auch in IP54.

Anwendungsbereiche

Einfache und effiziente Leuchte zum Aufbau von Lichtbändern mit bis zu 30 Leuchten in Reihe für Verkaufsräume, Lager, Werkstatt oder andere Produktivbereiche. Die Leuchte ist so konzipiert, dass sie bestehende Lichtbandlösungen mit 1- oder 2-flammigen Leuchtstofflampen-Einsätzen ersetzen kann. Sie ist zudem oftmals die wirtschaftlichere Lösung gegenüber einem Röhrentausch wenn beispielsweise eine Umverdrahtung von EVGs erforderlich wäre.

Technische Daten

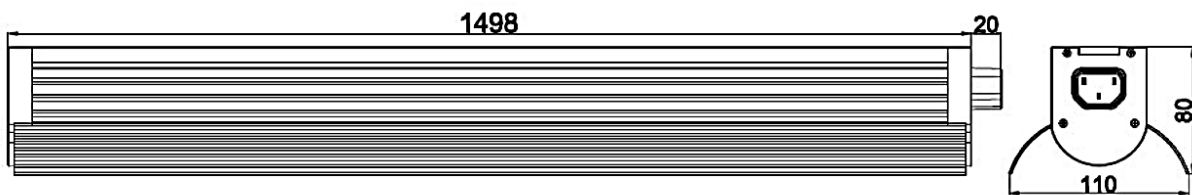
| | | | |
|---------------------------|---------------------------|--------------------|----------------|
| Spannungsbereich | 100 –277 V AC | Betriebstemperatur | -20° ~ +40°C |
| Frequenzbereich | 50 / 60 Hz | Lagertemperatur | -40°~ +50°C |
| Abstrahlwinkel | 100° | IP Schutzklasse | 54 |
| Farbwiedergabeindex (CRI) | > 80 | Lebensdauer | 50.000 Stunden |
| Effizienz | 110 - 130 lm/W | Garantie | 5 Jahre |
| Elektrischer Anschluss | Kaltgerätestecker | Zertifizierungen | CE, RoHS |
| Lichtfarbe | 4000 K, 5000 K und 6000 K | Material Gehäuse | Aluminium |
| | | Farbe Gehäuse | Silber |

Erhältliche Varianten

60 Watt



| Referenz | Leistung [W] | Abstrahlwinkel | Lichtfarbe [K] | Lichtstrom [lm] | Abmessungen [mm] | | | Gewicht [kg] |
|----------|--------------|----------------|----------------|-----------------|------------------|-----|----|--------------|
| | | | | | A | B | C | |
| 500.035 | 60 | 100° | 4000 K | 6000 | 1498 +20 | 110 | 80 | 3,2 |
| 500.036 | 60 | 100° | 5000 K | 6300 | 1498 +20 | 110 | 80 | 3,2 |
| 500.037 | 60 | 100° | 6000 K | 6600 | 1498 +20 | 110 | 80 | 3,2 |
| 500.038 | 60 | 100° | 4000 K | 7500 | 1498 +20 | 110 | 80 | 3,2 |
| 500.039 | 60 | 100° | 5000 K | 7650 | 1498 +20 | 110 | 80 | 3,2 |
| 500.040 | 60 | 100° | 6000 K | 7800 | 1498 +20 | 110 | 80 | 3,2 |



Montagearten

Leuchte ist für abgehängte Montage geeignet. Seilset und Montagehaken sowie Anschlusskabel sind nach Bedarf separat zu bestellen.

